

INSTRUKCJA OBSŁUGI STOJAKÓW MOTOWOTOM

SERIA D18	1
SERIA M20	5
SERIA M20U	7
AKCESORIA D18/M20/M20U	9
JR/D18+JR	10
SERIA M22	13
SERIA M22U	15
AKCESORIA M22/M22U	17
SERIA UNIWERSALNA	18
STOJAK TRANSPORTOWY C18/C19	19
INSTRUKCJA DO WSZYSTKICH SERII	20

MOTOWOTOM.PL



INSTRUKCJE VIDEO: [INSTRUKCJE.MOTOWOTOM.PL](http://instrukcje.motowotom.pl)

Dziękujemy za zaufanie!

Gratulujemy zakupu stojaka motocyklowego MotoWOTOM!

Twoja decyzja to krok w stronę wygody, bezpieczeństwa I profesjonalizmu w obsłudze motocykla.

Nasze produkty powstają z myślą o pasjonatach, takich jak Ty – którzy cenią sobie niezawodność, jakość I funkcjonalność.

Twój nowy stojak MotoWOTOM to nie tylko narzędzie – to wsparcie, które pozwoli Ci bezproblemowo przeprowadzać naprawy, konserwację i regulacje a także grzać opony kocami na torze. Teraz możesz skupić się na tym, co najważniejsze – na swojej pasji do motocykli.

Dziękujemy, że jesteś z nami!
Zespół MotoWOTOM

SERIA STOJAKÓW D18

Najwyższej jakości stojaki motocyklowe seria podstawowa, budżetowa do użytku zarówno w garażu jak i na torze, zaprojektowana przy udziale zawodników sportów motorowych.



KPS-D18 4F
Pod przednie koło



KPS-D18 4F BK
Pod przednie koło z
osłoną czarną



KPS-D18 4F RD
Pod przednie koło z
osłoną czerwoną



KPS-D18 4R

Pod tylne koło



KPS-D18 4R BK

Pod tylne koło z osłoną
czarną



KPS-D18 4R RD

Pod tylne koło z osłoną
czerwoną



KPS-D18 4RF

Pod tylne i przednie koło



KPS-D18 4RF BK

Pod tylne i przednie koło
z osłoną czarną



KPS-D18 4R RD

Pod tylne i przednie koło
z osłoną czerwoną



KPS-D18 4R.4F

Pod tylne i przednie koło
bez osłony



KPS-D18 4R.4F BK

Pod tylne i przednie koło
z osłoną czarną



KPS-D18 4R.4F RD

Pod tylne i przednie koło
z osłoną czerwoną

SERIA STOJAKÓW M20

Innowacyjne na rynku stojaki składane pozwalają zaoszczędzić miejsce w garażu, samochodzie czy na padoku. Ich transport na tor i przechowywanie jest dużo łatwiejsze niż tradycyjnych stojaków. Tworzone przy udziale zawodników sportów motorowych.



KPS-M20 4F RD



KPS-M20 4F BK



KPS-M20 4R BK



KPS-M20 4R RD

SERIA STOJAKÓW M20U

Swoboda w przestawianiu motocykla, z tymi stojakami wreszcie możesz dowolnie ustawić motocykl w garażu z dziecinną łatwością. Ułatwia serwis i przechowywanie motocykli w ciasnym pomieszczeniu. Kółka posiadają hamulec w celu zapobiegnięcia przypadkowym przesunięciom motocykla



KPS-M20U 4F BK



KPS-M20U 4F RD



KPS-M20U 4R BK



KPS-M20U 4R RD

Adaptory dla D18/M20/M20U:

Tył:

KPSA-S1: do motocykli, które nie mają rolek do podnoszenia bezpośrednio za wahaczem.

KPSA-S2: Hooks - do motocykli z rolkami na wahaczu.



KPSA-S1



KPSA-S2

Przód:

KPSA-S3: Single - do motocykli z hamulcami radialnymi.

Forks - do motocykli z hamulcami osiowymi lub radialnymi.

KPSA-S4-20: Pins - do motocykli, które mają otwór od spodu widełek.



KPSA-S3



KPSA-S4-20

Przód lub tył:

KPSA-S5: Może być używany do rolek, pod piastą, a także jako przedni uchwyt pod hamulce radialne.



KPSA-S5

SERIA STOJAKÓW JR

Umożliwia podniesienie motocykla za główkę ramy, co pozwala na demontaż przedniego zawieszenia



KPS-JR



KPS-D18-4R+JR



KPS-D18-4R+JR BK



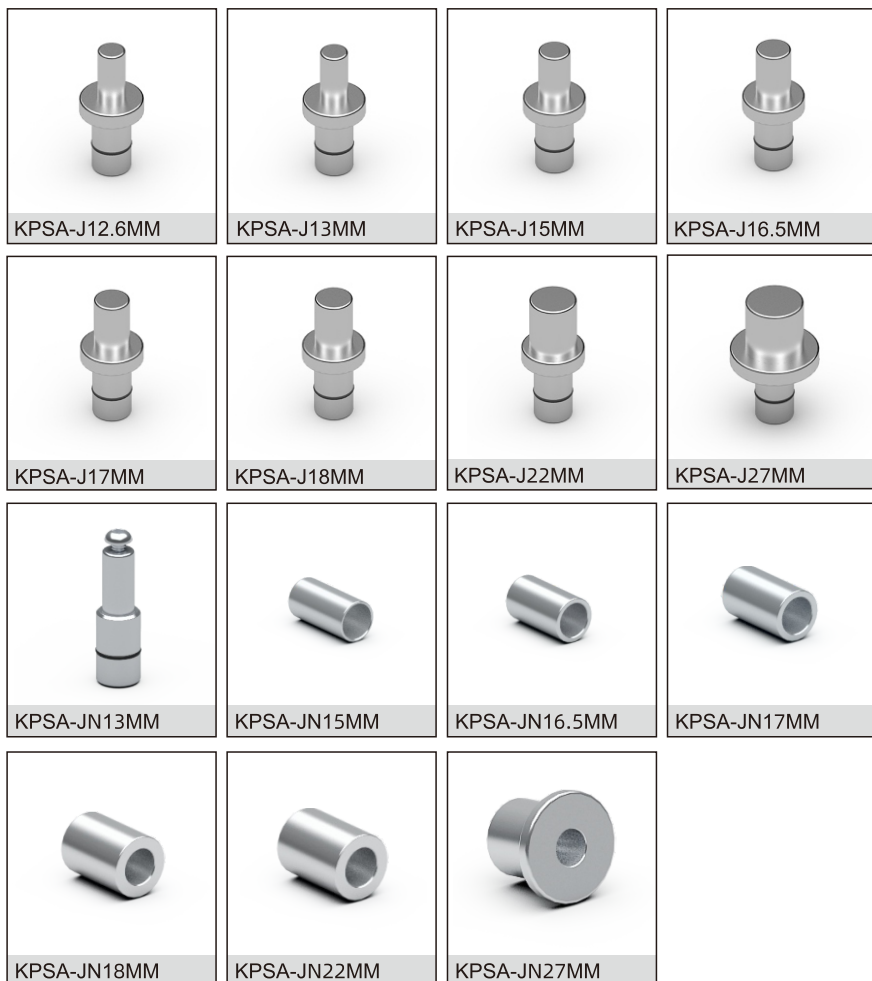
KPS-D18-4R+JR RD

Aksesoria do KPS-JR:



Adapter do KPS-JR:

- Do przedniego stojaka serwisowego pod główkę ramy z gumowym pierścieniem
- Osiem średnic: 12,6mm / 13 mm / 15 mm / 16,5 mm / 17 mm / 18 mm / 22mm / 27mm



SERIA STOJAKÓW M22

Do motocykli z jednoramiennym wahaczem



KPS-M22L-4R BK



KPS-M22L-4R RD



KPS-M22R-4R BK



KPS-M22R-4R RD

SERIA STOJAKÓW M22U



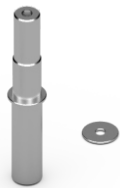
KPS-M22U L-4R BK



KPS-M22U L-4R RD

Adaptory do KPS-M22/M22U:

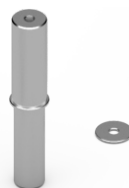
·Do stojaka serwisowego tylnego z jednoramiennym wahaczem dla motocykli



KPSA-P21.5-25.5MM



KPSA-P27.5MM



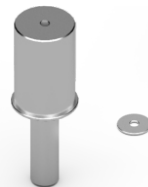
KPSA-P28.5MM



KPSA-P40.5MM



KPSA-P42.5MM



KPSA-P53.5MM

SERIA UNIWERSALNA

Rolki wahacza:

- Wykonane z wysokiej jakości materiału – stop 6061 T6
- Wysokiej jakości obróbka
- Dostępne w wielu kolorach anodowania do wyboru



KPSA-M06100 M6 x 1.00mm
Dla Yamaha, Triumph, Aprilia, itd.



KPSA-M08125 M8 x 1.25mm
Dla Suzuki, Honda, Kawasaki,
Ducati, itd.



KPSA-M10125 M10 x 1.25mm
Dla Kawasaki itd.



KPSA-M10150 M10 x 1.50mm
Dla KTM itd.

Pin serwisowy:

- Służy do podtrzymywania nakrętek, osi oraz zacisków hamulcowych podczas konserwacji
- Kompatybilny z uniwersalnymi, wysięgowymi i przednimi stojakami serwisowymi pod główkę ramy



KPSA-HM611



KPSA-HM86211

STOJAK TRANSPORTOWY C18



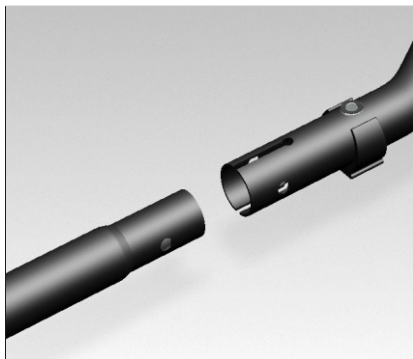
KPS-C18

WÓZEK SERWISOWY KOŁA MOTOCYKLA

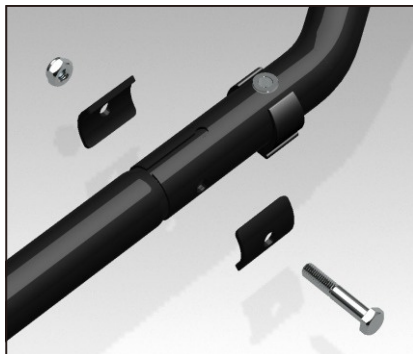


KPS-C19

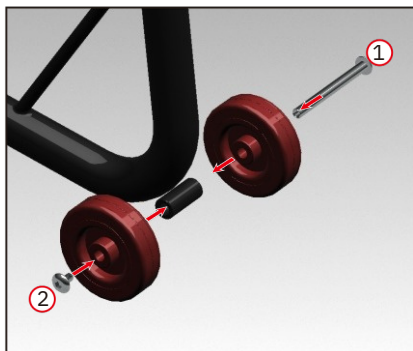
INSTRUKCJA D18



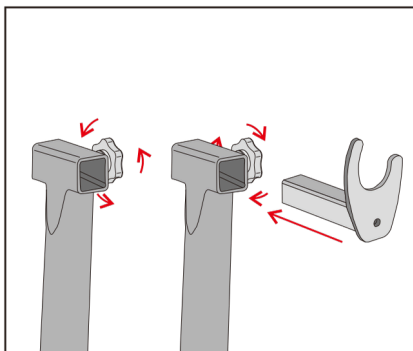
1. Wsuń ramię podporowe i ramię podnośnika jedno w drugie, wyrównując otwory.



2. Włóż śrubę przez podkładkę, przeciągnij ją przez otwór na przeciwległej pozycji, następnie ponownie włóż podkładkę i dokręć nakrętkę.



3. Włóż długą śrubę przez oś koła po obu stronach ramienia podporowego zgodnie z diagramem, a na koniec dokręć śruby.



4. Wybierz adapter, który chcesz użyć, poluzuj śrubę ograniczającą adapter, a następnie włóż adapter do kwadratowego otworu. Głębokość adaptera można dostosować do szerokości motocykla, a po zakończeniu dokręć śrubę ograniczającą.

OSTRZEŻENIE!

Jeśli używasz jednocześnie uchwytów zawieszenia przedniego i tylnego, upewnij się, że najpierw unosisz tylne koło, a następnie kontynuuj podnoszenie przedniego koła.

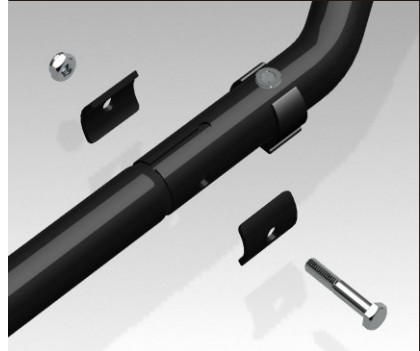
Zaleca się, aby nie podnosić motocykla samodzielnie, ponieważ najbezpieczniejszym sposobem użycia jest, gdy jedna osoba trzyma motocykl w stabilnej pozycji, a druga osoba podnosi go za pomocą uchwytu podnośnika. Przed użyciem upewnij się, że podnośnik i adapter jest nieuszkodzony.

Proszę trzymać z dala od dzieci.

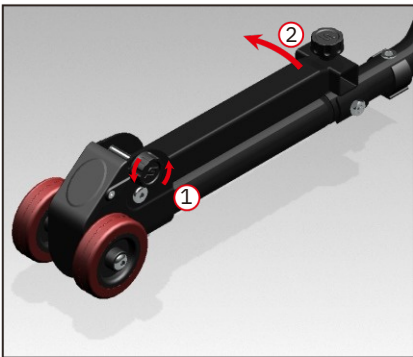
INSTRUKCJA M20



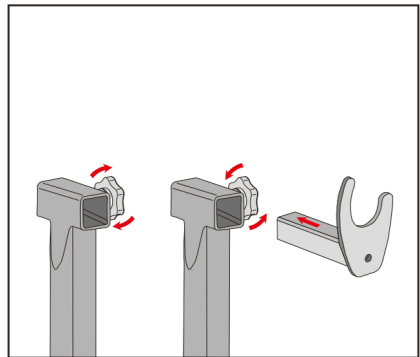
1. Zdejmij całą śrubę ograniczającą, jak pokazano na powyższym rysunku, obróć główną część uchwyty z poziomego na pionowe ustawienie i wyrównaj pozycję otworów. Na końcu włoż wcześniej zdjętą śrubę ograniczającą otworu i dokręć ją.



2. Wybierz adapter, który chcesz użyć, połóż śrubę ograniczającą adapter, a następnie włóż adapter do kwadratowego otworu. Głębokość adaptera można dostosować do szerokości motocykla, a po zakończeniu dokręć śrubę ograniczającą.



3. Zdejmij całą śrubę ograniczającą, jak pokazano na powyższym rysunku, obróć główną część uchwyty z poziomego na pionowe ustawienie i wyrównaj pozycję otworów. Na końcu włoż wcześniej zdjętą śrubę ograniczającą do wyrównanego otworu i dokręć ją.



4. Wybierz adapter, który chcesz użyć, połóż śrubę ograniczającą adapter, a następnie włóż adapter do kwadratowego otworu. Głębokość adaptera można dostosować do szerokości motocykla, a po zakończeniu dokręć śrubę ograniczającą.

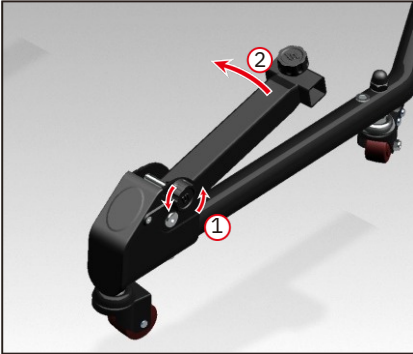
OSTRZEŻENIE!

Jeśli używasz jednocześnie uchwytów zawieszenia przedniego i tylnego, upewnij się, że najpierw unosisz tylne koto, a następnie kontynuuj podnoszenie przedniego kota.

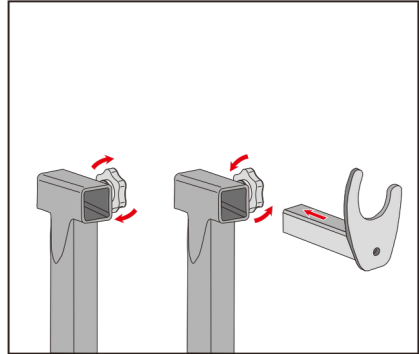
Zaleca się, aby nie podnosić motocykla samodzielnie, ponieważ najbezpieczniejszym sposobem użycia jest, gdy jedna osoba trzyma motocykl w stabilnej pozycji, a druga osoba podnosi go za pomocą uchwytu podnośnika. Przed użyciem upewnij się, że podnośnik i adapter jest nieuszkodzony.

Proszę trzymać z dala od dzieci.

INSTRUKCJA M20U



1. Zdejmij całą śrubę ograniczającą, jak pokazano na powyższym rysunku, obróć główną część uchwytu z poziomego na pionowe ustawienie i wyrównaj pozycję otworów. Na końcu włóż wcześniej zdjętą śrubę ograniczającą do wyrównanego otworu i dokręć ją.



2. Wybierz adapter, który chcesz użyć, poluzuj śrubę ograniczającą adapter, a następnie włóż adapter do kwadratowego otworu. Głębokość adaptera można dostosować do szerokości motocykla, a po zakończeniu dokręć śrubę ograniczającą.



Jeśli koło jest luźne lub wymaga wymiany, skorzystaj z dołączonego specjalnego klucza do konserwacji lub wymiany. (M20 nie ma tego akcesorium).

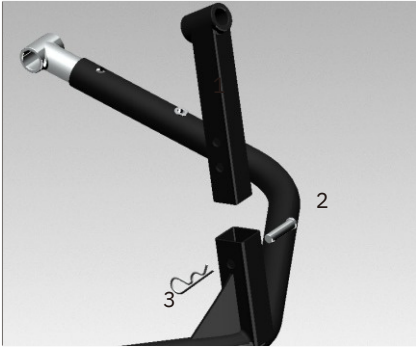
OSTRZEŻENIE!

Jeśli używasz jednocześnie uchwytów zawieszenia przedniego i tylnego, upewnij się, że najpierw unosisz tylne koło, a następnie kontynuuj podnoszenie przedniego koła.

Zaleca się, aby nie podnosić motocykla samodzielnie, ponieważ najbezpieczniejszym sposobem użycia jest, gdy jedna osoba trzyma motocykl w stabilnej pozycji, a druga osoba podnosi go za pomocą uchwytu podnośnika. Przed użyciem upewnij się, że podnośnik i adapter jest nieuszkodzony.

Proszę trzymać z dala od dzieci.

INSTRUKCJA JR



1. Wsuń rozdzielone ramię do głównej części ramienia. Włóż adapter wysokości do głównej części w podporowego, wyrównaj pozycję otworów i włóż umocuj go za pomocą pierścienia sprężynowego.



2. Włóż adapter wysokości do głównej części w kolejności pokazanej na diagramie, użyj piny ograniczającego, aby go zablokować, a następnie zamocuj go za pomocą pierścienia sprężynowego.



3. Poluzuj pokrętkę wskazane na obrazku, wyrównaj oba końce zmontowanego ramienia głównego z kwadratowym otworem, włóż obracający się pin do pozycji stałej i dokręć pokrętkę, aby je zablokować.



4. Wybierz odpowiedni adapter i włóż stronę z gumą do otworu wskazanego strzałką, aby go użyć.

Zwiększenie wysokości podnoszenia główki ramy:



KPSA-JR0521

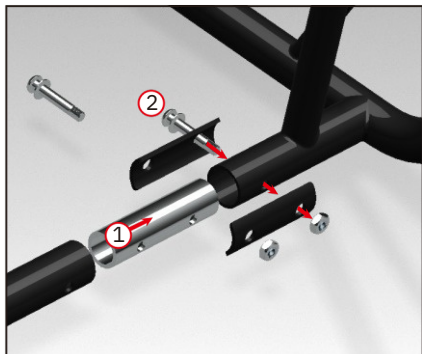
4 pozycje regulacji wysokości
(5cm, 8,5cm, 12cm, 15,5cm)



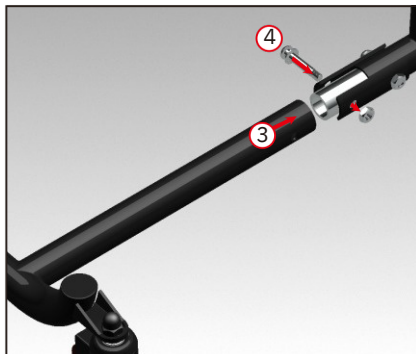
KPSA-JR0531

4 pozycje regulacji wysokości
(15cm, 19,5cm, 22cm, 25,5cm)

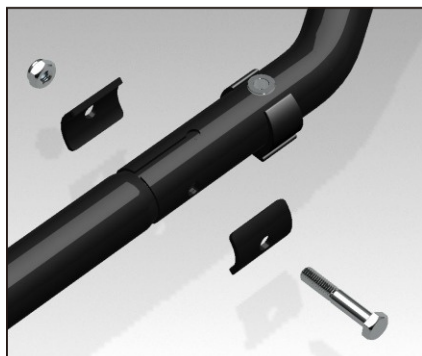
INSTRUKCJA M22/M22U



1. Wsuń pustą kolumnę do poziomego rury ramienia podporowego, wyrównaj otwory, przetóż śruby ograniczające przez każdy komponent w kolejności pokazanej na diagramie i wstępnie dokręć nakrętki.



2. Włóż ramię podporowe z drugiej strony (jak pokazano na rysunku) na zewnątrz pustej kolumny; na koniec włóż śrubę do odpowiadającego otworu zgodnie z diagramem i wstępnie dokręć nakrętkę.



3. Wsuń ramię podporowe i ramię podnośnika jedno w drugie, wyrównując otwory, włóż śrubę przez podkładkę, przeciągnij ją przez otwór na przeciwległej pozycji, a następnie ponownie włóż podkładkę i dokręć nakrętkę. Na koniec dokręć wszystkie wstępnie dokręcone nakrętki z powyższych kroków w kolejności instalacji



Jeśli uniwersalne koło jest luźne lub wymaga wymiany, proszę użyć dotaczonego specjalnego klucza do konserwacji lub wymiany. (M22 nie posiada tego akcesorium).

OSTRZEŻENIE!

Jeśli używasz jednocześnie uchwytów zawieszenia przedniego i tylnego, upewnij się, że najpierw unosisz tylne koło, a następnie kontynuuj podnoszenie przedniego koła.

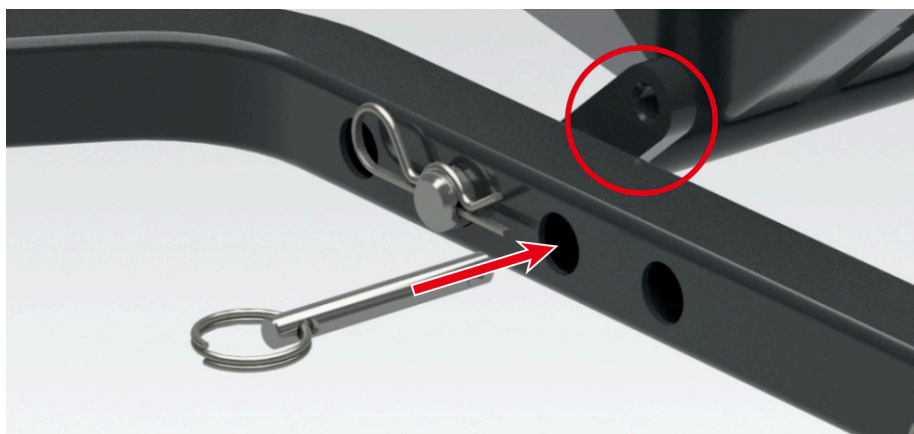
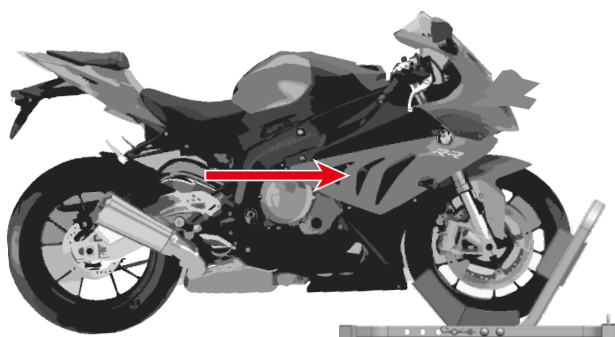
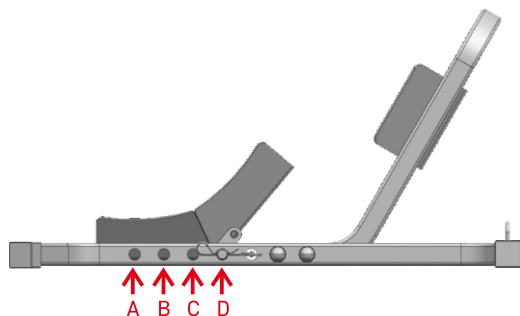
Zaleca się, aby nie podnosić motocykla samodzielnie, ponieważ najbezpieczniejszym sposobem użycia jest, gdy jedna osoba trzyma motocykl w stabilnej pozycji, a druga osoba podnosi go za pomocą uchwytu podnośnika. Przed użyciem upewnij się, że podnośnik i adapter jest nieuszkodzony.

Proszę trzymać z dala od dzieci.

INSTRUKCJA C18

Umieść blokadę koła w wybranej lokalizacji do transportu. Dostosuj pozycję uchwytu koła do odpowiedniego rozmiaru koła (od 10 do 21 cali) i wprowadź przednie koło motocykla do blokady koła.

Po prostu wprowadzając koło, blokada obróci się i utrzyma koło. Następnie zablokuj pozycję uchwytu za pomocą piny blokującej.



INSTRUKCJA C19



1. Umieść uchwyt podnośnika w kształcie X w najniższej pozycji za pomocą pokrętki



2. Po podniesieniu pojazdu za pomocą przedniego i tylnego stojaka serwisowego, ustaw ramę serwisową na najniższą pozycję i umieść ją pod kołami



3. Ponownie obróć pokrętkę, aby oprzeć koła na ramie serwisowej, a następnie możesz rozpocząć demontaż kół lub wykonywanie innych czynności.



4. Podczas montażu opony, dostosuj wysokość podnośnika, aby wyregulować otwór osiowy z otworem w piaście.

OSTRZEŻENIE!

Musi być używany w połączeniu z przednim i tylnym stojakiem serwisowym motocykla.
Nie może być używany jako przedni/tylny stojak serwisowy.
Nie może być używany samodzielnie na motocyklu.

Proszę trzymać z dala od dzieci podczas użytkowania.

Wejdź na WWW.MOTOWOTOM.PL i sprawdź naszą ofertę
Jeśli kupiesz nasze stojaki przygotujemy dla Ciebie specjalną
ofertę na koce do opon włoskiej firmy IRC Components.
Napisz na sklep@motobajka.pl

